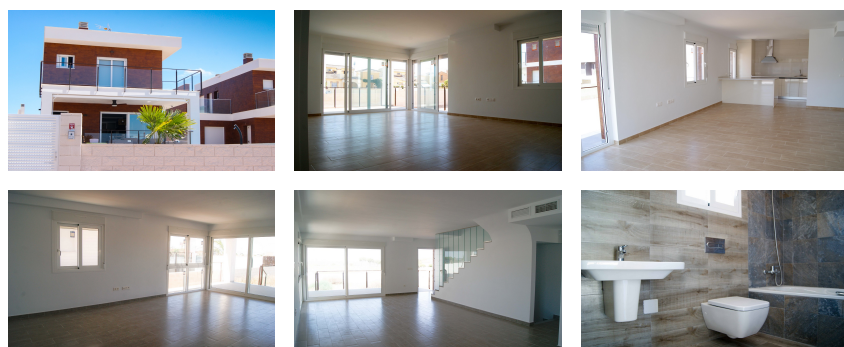


## GA625 MONTE Y MAR - MONDRIAN C



Referencia	GA625
Precio	586.000 €
Localización	Gran Alacant
Zona	Monte y Mar
Estado	Nuevo
Tipología	Chalet
Orientación	-
Dormitorios	4
Baños	3
IBI	- €
Comunidad	-
Construcción	-
M <sup>2</sup> construidos	151 m <sup>2</sup>

### Descripción

**QUÉ ES MONDRIAN C** Mondrian C es una villa independiente de dos plantas, construida con materiales de primera calidad. Existe la posibilidad de personalizar los acabados de la vivienda y cuenta con una amplia terraza en la primera planta de 20m<sup>2</sup> y porche de 20m<sup>2</sup>. El modelo Mondrian C se construye de forma independiente, obteniendo de este modo un gran nivel de intimidad en la vivienda. Está diseñada de forma sostenible con las últimas tecnologías, medidas de seguridad y habitabilidad además de todas las herramientas para reducir el impacto ambiental. De este modo, proporciona un alto grado de ahorro energético. La villa se caracteriza por ser funcional y poseer un cuidado diseño alrededor de los 151m<sup>2</sup> construidos. La iluminación que habita en Mondrian C se debe a los grandes ventanales en las fachadas principales, diseñadas para que exista una perfecta integración entre los espacios interiores y exteriores de la vivienda, logrando tener gran luminosidad durante todo el día. La construcción se realiza en parcela 375 m<sup>2</sup>, cuenta con una amplia cocina americana integrada en salón de 46m<sup>2</sup>, 1 dormitorio en planta baja y 3 en la primera planta, con 3 baños. Existe la posibilidad adicional de construir una piscina privada en la parcela. **CÓMO SE DISTRIBUYE LA VIVIENDA** La vivienda se distribuye en dos plantas, con 4 dormitorios, 3 baños y cocina americana incorporada en el salón. Cuenta además con una gran terraza en la primera planta. La planta baja cuenta con un porche que permite disfrutar al aire libre del buen tiempo que caracteriza la zona de Gran Alacant. **CÓMO SON LAS CALIDADES Y LOS ACABADOS DE MONDRIAN C**- Suelo: opción a gres cerámico de primera calidad o tarima flotante.-Puerta principal acorazada de alta seguridad con 5 puntos de anclaje.- Ventanas blancas con rotura de puente térmico y persianas Climalit en toda la vivienda, excepto baños.-Pintura plástica lisa en paredes y techos en color blanco.-Sanitarios con dispositivo de doble descarga y modelo de ducha walk-in.-Muebles de cocina DM post formado, color a elegir, y encimera en cuarzo compacto incluidos.-

Preinstalación de aire acondicionado por conductos en toda la vivienda.-Calentador aerotermo incluido (sistema de energía renovable).-Parcela delimitada con cerramiento de bloque visto.-Puerta peatonal y para vehículos.-Plaza de aparcamiento en superficie.-Piscina adicional opcional **DÓNDE SE ENCUENTRA MONDRIAN C**Un lugar para vivir intensas experienciasEn playas de arena fina y dorada como El Carabassí formada por un sistema que combina dunas y pinares, con la posibilidad de realizar deportes náuticos en espacios habilitados para ello. Cuenta también con un largo paseo marítimo en Arenales del Sol, que se puebla de caminantes, ciclistas y patinadores.**En un entorno tranquilo y rebosante de naturaleza para tu relax**Cerca de parajes como el Clot de Galvany, donde disfrutar de sus rutas con una interesante diversidad de ambientes. Miradores de Gran Alacant y El Faro o la ciudad pesquera de Santa Pola rica en patrimonio artístico.**Con todos los servicios a tu disposición**Un sinfín de servicios e infraestructuras en la zona, que incluye centro comercial, tiendas, mercadillo, zonas de ocio, escuela, polideportivo, servicios médicos, farmacia, bancos, oficinas administrativas, biblioteca, iglesia, parques, etc.**Distancias cercanas desde Mondrian CA menos de 5 minutos de la playa.A menos de 10 minutos del aeropuerto, unida por autovía y carretera.A menos de 15 minutos del centro de Alicante y de Elche ciudad.**

## Características

Cocina americana, jardín, sotano y terraza

## Entorno

