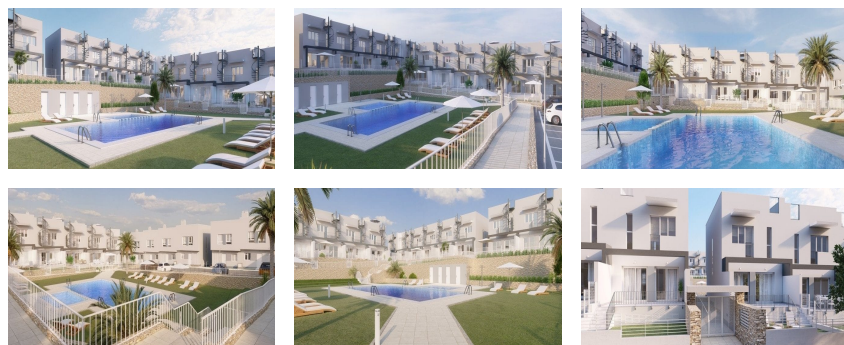


GA121 ELCHE - KIRUNA HILLS



Referencia	GA120
Precio	220.000 €
Localización	Elche
Zona	Alenda Golf
Estado	Nuevo
Tipología	Bungalow
Orientación	-
Dormitorios	3
Baños	2
IBI	- €
Comunidad	-
Construcción	2022
M ² útiles	105 m ²

Descripción

Situado en **Alenda Golf**, a tan sólo 10 minutos de Elche / Elx y a 15 minutos de Alicante y de la playa, **junto al Golf de Alenda** y al lado de Monforte del Cid.

adosados de 3 dormitorios / 2 Baños / 1 aseo / vestidor

Medidas: 105 m² + 14 m² terraza + 50 m² solárium + 24 m² jardín

Las casas en venta son de 3 dormitorios, 2 baños, un aseo y sótano de 65 m², adosadas, con amplias terrazas y jardines comunitarios, formando un residencial privado, reducido y tranquilo. Todas las viviendas se entregan con **cocinas totalmente amuebladas y equipadas** con vitrocerámica, campana extractora y horno. También cuentan con aire acondicionado y calefacción con bomba de frío-calor, y armarios empotrados en los dormitorios, completamente terminados. Las casas de Kiruna Hills cuentan **con jardín y parking privado**.

La urbanización cuenta con **jardines privados, piscina y trasteros comunes**. La cercana casa **Club del campo de golf**, cuenta con gimnasio, bar y restaurante y pista de pádel. Además, en la misma urbanización, hay un colegio bilingüe y un supermercado, por lo que la oferta de servicios de Alenda es muy buena y se complementa con la amplia oferta de la ciudad de Elche / Elx a sólo unos minutos.

CALIDAD DE VIDA EN ELCHE, KIRUNA HILLS EN ALENDA GOLF

Las viviendas de Kiruna Hills en **Alenda Golf** ofrecen una extraordinaria **calidad de vida a los habitantes de la ciudad de Elche**, en un entorno rodeado de naturaleza y campos de golf. Tendrá la **tranquilidad** en el recinto cerrado con toda la **seguridad** de la urbanización, compartiendo experiencias y espacios verdes con otros residentes.

La urbanización ofrece servicios completos que se suman a la oferta lúdica de la ciudad de Elche (Elx) o Alicante (Alacant). Todo en un cuidado campo de *golf* y su *entorno natural*, invirtiendo en la salud, el bienestar y la seguridad de la familia: ¡Esto es calidad de vida!.

En Kiruna Hills podrá combatir el estrés y disfrutar viviendo en una casa adosada **al mismo precio que un piso en la ciudad de Elche**.

Actualmente hay más de 15 campos de golf en Costa Blanca, entre los que destaca el **Club de Golf de Alenda**, junto a la ciudad de Elche / Elx.

Características

Bomba calor, armarios empotrados, cocina americana, electrodomesticos, parking, jardin, solarium, terraza y trastero

Entorno

Piscina comunitaria, zonas verdes y urbanizacin cerrada

