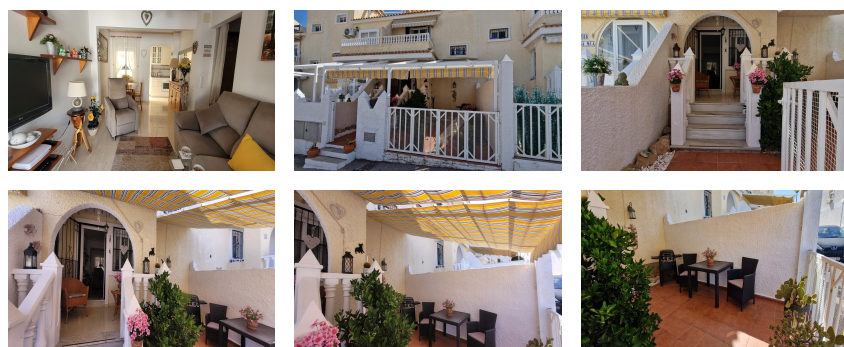


## GA235 MONTE Y MAR - ALBA



|                       |                |
|-----------------------|----------------|
| Referencia            | GA235          |
| Precio                | -              |
| Localización          | Gran Alacant   |
| Zona                  | Monte y Mar    |
| Estado                | Bueno          |
| Tipología             | Bungalow       |
| Orientación           | Oeste          |
| Dormitorios           | 2              |
| Baños                 | 2              |
| IBI                   | - €            |
| Comunidad             | -              |
| Construcción          | -              |
| M <sup>2</sup> útiles | m <sup>2</sup> |

### Descripción

Hermoso bungalow modelo Alba con fantástica orientación y en una ubicación privilegiada. Tiene una amplia terraza con toldo, y un acogedor porche, un espacio abierto y cómodo para la vida diaria, donde pasar ratos muy agradables junto a la familia y amigos. Al entrar tenemos el salón-comedor, cocina americana reformada que da a la galería techada, trastero y un baño que dispone de inodoro, lavabo y ducha. En la siguiente planta tenemos dos dormitorios con armarios empotrados, el principal con un pequeño balcón con fabulosas vistas despejadas. El segundo dormitorio tiene una superficie adecuada para dos camas de 90cm o una de 150. El baño principal dispone de lavabo con mueble, inodoro y bañera. En la siguiente planta accedemos a una terraza solárium, muy amplia y equipada con toldos, donde disfrutar de las impresionantes vistas. La vivienda se encuentra en urbanización cerrada con piscina comunitaria. Pide tu cita. ¡Si estás buscando casa, ésta puede ser la tuya! [embed]<https://www.youtube.com/watch?v=7IOsbclBm8w>[/embed]

### Características

Armarios empotrados, cocina americana, electrodomesticos, galeria, jardin, muebles, solarium, terraza y trastero

### Entorno

Piscina comunitaria, costa y montaña

